

MS6020 MONITOR MULTISONDA



Modelos disponibles:


- ✓ MS6020 monitor multisonda.
- ✓ MS6020-R monitor multisonda con detector interno.
- ✓ MS6020-M monitor multisonda con memoria de datos.
- ✓ MS6020-RM monitor multisonda con detector interno y memoria de datos.

Display Digital	LCD 16x4, Iluminación controlada por teclado
LED	Rojo, indicador de tasa
Zumbador	Piezoeléctrico interno
Teclado	17 teclas de membrana
Alimentación	Batería 9 VDC
Dimensiones	211x100x26 mm.
Peso	Aprox. 400 g

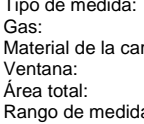


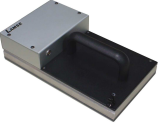
Características técnicas modelo con detector interno:

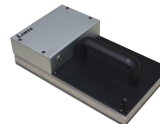
Tipo de detector:	Geiger-Müller compensado energía
Tipo de medida:	Gamma, RayosX
Rango de medida:	0.5 µSv/h - 5 mSv/h
Rango de indicación:	0.05 µSv/h - 5 mSv/h
Sensibilidad (¹³⁷ Cs):	750 cps/mSv/h
Rango de energía (¹³⁷ Cs):	40 KeV - 1.3 MeV

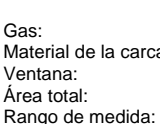
	<p>Modelo: CT6</p> <p>Tipo de detector: Geiger-Müller</p> <p>Tipo de medida: Alfa+Beta+Gamma</p> <p>Gas: Ne+Halógenos</p> <p>Material de la carcasa: Aluminio</p> <p>Ventana: Mica, 1.5-2 mg/cm²</p> <p>Área total: 6 cm²</p> <p>Rango de medida: 10000 cps</p> <p>Sensibilidad para gamma: 60 cps/µSv/h</p> <p>Dimensiones: 105 x Ø40 mm</p> <p>Peso aproximado: 150 g</p>
---	--

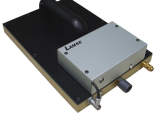


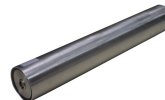
	<p>Modelo: CT15</p> <p>Tipo de detector: Geiger-Müller</p> <p>Tipo de medida: Alfa+Beta+Gamma</p> <p>Gas: Ne+Halógenos</p> <p>Material de la carcasa: Aluminio</p> <p>Ventana: Mica, 1.5-2 mg/cm²</p> <p>Área total: 15 cm²</p> <p>Rango de medida: 10000 cps</p> <p>Sensibilidad para gamma: 60 cps/µSv/h</p> <p>Dimensiones: 140 x Ø65 mm</p> <p>Peso aproximado: 250 g</p>
---	--

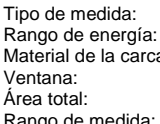
	<p>Modelo: CT115BG</p> <p>Tipo de detector: Proporcional</p> <p>Tipo de medida: Beta+Gamma</p> <p>Gas: Xenón</p> <p>Material de la carcasa: Aluminio</p> <p>Ventana: Aluminio, 3 mg/cm²</p> <p>Área total: 170 cm²</p> <p>Rango de medida: 50000 cps</p> <p>Sensibilidad para gamma: 60 cps/µSv/h</p> <p>Dimensiones: 212 x 119 x 85 mm</p> <p>Peso aproximado: 800 g</p>
--	--




	<p>Modelo: CT115AB</p> <p>Tipo de detector: Proporcional</p> <p>Tipo de medida: Sólo Alfa, Alfa+Beta+Gamma</p> <p>Gas: Argón</p> <p>Material de la carcasa: Aluminio</p> <p>Ventana: Aluminio, 2 mg/cm²</p> <p>Área total: 170 cm²</p> <p>Rango de medida: 50000 cps</p> <p>Sensibilidad para gamma: 30 cps/µSv/h</p> <p>Dimensiones: 212 x 119 x 85 mm</p> <p>Peso aproximado: 800 g</p>
--	--

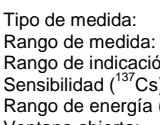
	<p>Modelo: CT280</p> <p>Tipo de detector: Proporcional</p> <p>Tipo de medida: Alfa+Beta // Sólo Alfa</p> <p>Gas: P10</p> <p>Material de la carcasa: Aluminio</p> <p>Ventana: Alum., 0.6-1.2 mg/cm²</p> <p>Área total: 280 cm²</p> <p>Rango de medida: 50000 cps</p> <p>Sensibilidad para gamma: 30 cps/µSv/h</p> <p>Dimensiones: 250 x 170 x 85 mm</p> <p>Peso aproximado: 1500 g</p>
---	--

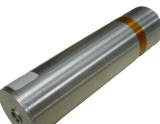


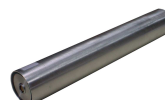
	<p>Modelo: CT1C</p> <p>Tipo de detector: Centelleo</p> <p>Tipo de medida: NaI(Tl) 25x2.5 mm. Beta, Gamma, RX</p> <p>Rango de energía: 10 KeV - 200 KeV</p> <p>Material de la carcasa: Aluminio</p> <p>Ventana: Aluminio, 0.025 mm.</p> <p>Área total: 5 cm²</p> <p>Rango de medida: 10000 cps</p> <p>Dimensiones: 200 mm. x Ø 35 mm</p> <p>Peso aproximado: 190 g</p>
---	--

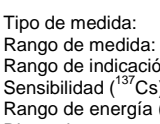
	<p>Modelo: RD1L</p> <p>Tipo de detector: Geiger-Müller compensado energía</p> <p>Tipo de medida: Gamma, RayosX</p> <p>Rango de medida: 0.1 µSv/h - 10 mSv/h</p> <p>Rango de indicación: 0.01 µSv/h - 10 mSv/h</p> <p>Sensibilidad (¹³⁷Cs): 1800 cps/mSv/h</p> <p>Rango de energía (¹³⁷Cs): 40 KeV - 1.3 MeV</p> <p>Dimensiones: 140 mm. x Ø 35 mm</p> <p>Peso: 250 g</p> <p>Carcasa: Aluminio</p>
---	---



	<p>Modelo: RD2L</p> <p>Tipo de detector: Geiger-Müller compensado energía</p> <p>Tipo de medida: Beta, Gamma, RayosX</p> <p>Rango de medida: 0.1 µSv/h - 10 mSv/h</p> <p>Rango de indicación: 0.01 µSv/h - 10 mSv/h</p> <p>Sensibilidad (¹³⁷Cs): 1800 cps/mSv/h</p> <p>Rango de energía (¹³⁷Cs): 40 KeV - 1.3 MeV</p> <p>Ventana abierta: Mica, Ø9 mm</p> <p>Dimensiones: 140 mm. x Ø 35 mm</p> <p>Peso: 250 g</p> <p>Carcasa: Aluminio</p>
---	--

	<p>Modelo: RD2H</p> <p>Tipo de detector: Geiger-Müller compensado energía</p> <p>Tipo de medida: Gamma, Rayos-X</p> <p>Rango de medida: 1 µSv/h - 200 mSv/h</p> <p>Rango de indicación: 0.1 µSv/h - 200 mSv/h</p> <p>Sensibilidad (¹³⁷Cs): 180 cps/mSv/h</p> <p>Rango de energía (¹³⁷Cs): 50 KeV - 1.3 MeV</p> <p>Dimensiones: 140 mm. x Ø 35 mm</p> <p>Peso: 250 g</p> <p>Carcasa: Aluminio</p>
---	--



	<p>Modelo: RD4L</p> <p>Tipo de detector: Centelleo</p> <p>Tipo de medida: NaI(Tl) 25x25 mm. Gamma, Rayos-X</p> <p>Rango de medida: 5 nSv/h - 100 µSv/h</p> <p>Rango de indicación: 1 nSv/h - 100 µSv/h</p> <p>Sensibilidad (¹³⁷Cs): 290 cps/µSv/h</p> <p>Rango de energía (¹³⁷Cs): 20 KeV - 2 MeV</p> <p>Dimensiones: 215 mm. x Ø 35 mm</p> <p>Peso: 250 g</p> <p>Carcasa: Aluminio</p>
---	---

El equipo se suministra con un completo manual de usuario en castellano. Los modelos sin detector interno se suministran con un cable tipo espiral de conexión a sondas. En los modelos con detector interno, el cable de conexión a las sondas no está incluido pero se puede adquirir opcionalmente. Para los modelos con memoria interna se suministra el software y el cable de comunicación al PC de forma opcional. Todas las sondas se entregan con su correspondiente certificado radiológico con varios puntos de medida (en sondas de radiación) ó varios isótopos (en sondas de contaminación).